

A soldier in tactical gear, including a helmet and goggles, is holding a Clawgear CG15 rifle. The rifle is black with a silver magazine and has the Clawgear logo on the side. The soldier is looking down the sights of the rifle.

 **CLAWGEAR**
ARMS

CG15

AUSTRIAN RIFLE

AR15 ZUBEHÖR 2024/2025



CLAWGEAR ARMS

PRÄSENTATION

WER WIR SIND – WOFÜR WIR STEHEN

Unser Streben
CLAWGEAR ARMS hat sich der Entwicklung von Produkten und Lösungen für gängige Waffensysteme verschrieben, die den höchsten Standards und Bedürfnissen professioneller Nutzer wie Soldaten entsprechen.

Jahrzehntelange vereinte Erfahrung
Wir kombinieren innovative und moderne Ansätze mit jahrzehntelanger Tradition und Technik, die diese Industrie einzigartig macht. Seit jeher steht der Standort Steyr für herausragende Waffenqualität. Bei CLAWGEAR ARMS setzen wir diese Tradition fort, indem wir uns der Ingenieurskunst, dem Erfindergeist und der Zuverlässigkeit verschrieben haben. Das Team von CLAWGEAR ARMS vereint mehr als 50 Jahre Expertise. Diese umfassende Erfahrung fließt direkt in die Entwicklung und Produktion unserer Produkte ein.

Umfassendes Produktportfolio
CLAWGEAR ARMS baut sein umfangreiches Produktportfolio auf jahrelanger Erfahrung und enger Zusammenarbeit mit dem Militär und Endkunden auf. Unsere Produkte entstehen aus sorgfältigen Entwicklungsprozessen und rigorosen Tests, die maximale Sicherheit und Zuverlässigkeit unter allen Einsatzbedingungen gewährleisten.

Individuelle Lösungen für individuelle Bedürfnisse
Individuelle Einsatzbereiche erfordern individuelle Lösungen – wir bieten eine Vielzahl an Produkten zur Optimierung gängiger Waffensysteme. Das Feedback unserer Kunden ist eine zentrale Ressource zur Produktverbesserung. Daher stehen unsere professionellen Anwender aus Polizei und Militär in direktem Kontakt mit unseren Entwicklungsingenieuren.

Erstklassiger Service und Beratung
Unsere Technik-Crew legt großen Wert auf individuelle Beratung und schnelle, unkomplizierte Lösungen für jedes Anliegen. Kunden profitieren von umfassendem Fachwissen, das weit über das übliche Maß hinausgeht, und einem Service, der auf Zuverlässigkeit und Professionalität basiert.

CONCEPTED IN THE HEART OF EUROPE



STEYR





QUALITÄTSMANAGEMENT AQAP 2110:2016

Für CLAWGEAR Produkte und -Projekte, die an die Organisation des Nordatlantikvertrags (NATO) geliefert werden oder unter einem NATO-Vertrag stehen, gelten die Anforderungen der Allied Quality Assurance Publication AQAP 2110:2016 als Maßstab für höchste Qualitätsstandards während des gesamten Entwicklungsprozesses und der Produktion. Wir betrachten die Einhaltung dieser Standards als Grundlage für die hohe Qualität unserer Produkte.



QUALITÄTSMANAGEMENT NACH ISO 9001:2015

Alle Marken im Portfolio der TMH TRADING GmbH folgen den Anforderungen des Qualitätsmanagementsystems nach ISO 9001:2015. Die Marktsegmente, die von den Produkten der Marke CLAWGEAR bedient werden, profitieren von der ISO 9001:2015 Zertifizierung, indem sichergestellt wird, dass die Produkte den Kunden-, gesetzlichen und behördlichen Anforderungen entsprechen. Darüber hinaus strebt das Qualitätsmanagementsystem an, die Kundenzufriedenheit durch effektives Produktfeedback und Korrekturmaßnahmen zu erhöhen. Bei uns wird Qualität nicht nur überwacht, sondern auch kontinuierlich weiterentwickelt.



DAS CG15 UND SEINE VORTEILE

Verfügbarkeit

Eine zuverlässige und kurze Lieferzeit ist für Sie als Händler und Ihre Kunden von entscheidender Bedeutung. Wir sind bemüht Ihre Lieferzeit möglichst kurz zu halten. Unabhängig davon, ob es sich um ein Standardmodell oder eine konfigurierte Version des CG15 handelt, streben wir Lieferzeiten von zwei Wochen an.

Unser Versprechen:

Wir gewähren eine 5-jährige Garantie auf das CG15, ein Zeichen unseres Vertrauens in die Qualität und Langlebigkeit des CG15. Diese großzügige Garantiezeit ist ein weiteres Verkaufsargument und unterstützt Sie dabei, Ihre Kunden zu überzeugen. Die Garantiebestimmungen werden beigelegt.

Preis-Leistungs-Verhältnis:

Das CG15 bietet ein herausragendes Preis-Leistungs-Verhältnis. Hochwertige Materialien wie gesenkgeschmiedetes 7075-T6 Aluminium und ein kaltgeschmiedeter Präzisionslauf von Lothar Walther, sowie modernste Fertigungstechniken stehen für höchste Qualität. Optimierte interne Prozesse ermöglichen einen fairen und konkurrenzfähigen Preis.

Support:

Unser Kundenservice bei CLAWGEAR Arms steht Ihnen jederzeit zur Verfügung. Unser engagiertes Team aus erfahrenen Fachleuten setzt alles daran, unser Kunden bei Fragen und Problem Best mögliche zu unterstützen. Sie können unsere spezielle Hotline kontaktieren oder unseren rund um die Uhr verfügbaren Online-Support nutzen. Im Online-Support finden Sie detaillierte Anleitungen, Videos und technische Dokumentationen, die Ihnen bei der Wartung und Pflege Ihrer Waffe helfen.

Das Herz von CLAWGEAR ARMS:

Das Team hinter dem CG15 vereint mehr als 50 Jahre Expertise aus renommierten Waffenherstellern. Diese umfassende Erfahrung fließt direkt in die Entwicklung und Produktion des Produkts ein, sichert höchste Qualitätsstandards und bewährt sich in praktischen Anwendungen. Sie profitieren von einem Produkt, das auf langjähriger Expertise beruht und sich durch Zuverlässigkeit und Leistung auszeichnet.

KONFIGURATOR

BESTELLVORGANG

Bestellungen können über unsere Online-Plattform aufgegeben werden. Dazu müssen Sie sich mit Ihrer Waffenbesitzkarte registrieren. Im Zuge der Bestellung müssen Sie einen der zahlreichen Verkaufsstellen in Österreich auswählen. Die Waffe wird dann direkt an den Wafenhändler Ihrer Wahl geliefert. Unsere Plattform bietet eine einfache und sichere Möglichkeit, Ihre Bestellung abzuwickeln, und Sie erhalten eine Bestellbestätigung mit allen relevanten Informationen. Alternativ können Sie das CG15 auch direkt über autorisierte Händler erwerben.

01

Registrieren Sie sich mit ihrer Waffenbesitzkarte in unserem Online-Shop.

CLAWGEAR.COM

REGISTER

02

Konfigurieren sie ihre gewünschte Waffe und schließen sie den Bestellprozess ab.



COMPLETE ORDER

03

Sobald ihre Waffe fertig zusammengebaut bzw. bei dem von ihnen gewünschte Händler eintrifft werden sie benachrichtigt.

GUNS & AMMO STORE

WE ARE OPEN

OFFICIAL CLAWGEAR PARTNER

TMH TRADING GMBH | ENNSER STRASSE 39 | 4407 STEYR-GLEINK, AUSTRIA | TEL.: +43 7252 50900 | INFO@CLAWGEAR.COM

CLAWGEAR.COM   



CG15

AUSTRIAN RIFLE

Das CG15 ist ein halbautomatisches Gewehr, der Kategorie B das auf dem bewährten AR-15-System basiert. In der Standard Konfiguration ist es ideal für Einsteiger, aufgrund der hochwertigen Qualität der Komponenten eignet es sich aber auch hervorragend für professionelle Schützen. Das CG15 zeichnet sich durch seine Präzision, Zuverlässigkeit und Modularität aus, wodurch es sich an unterschiedliche Anwendungsbereiche anpassen lässt.

CLAWGEAR ARMS CG15 - PRODUKTSPEZIEIKATION

PREIS	
UVP	2.098 €
WAFFE	
System	Selbstladebüchse
Funktionsprinzip	Direktes Gassystem
Feuer Art	Halbautomatik
Patronenzuführung	STANG 4179 Magazin, 10 Patronen
Obergehäuse	Gesenkgeschmiedet, 7075 T6 Aluminium, Harteloxiert
Untergehäuse	Gesenkgeschmiedet, 7075 T6 Aluminium, Harteloxiert
Abzug	Mil-Spec Trigger
Abzugsgewicht	3 kg
LAUF	
Kaliber	.223 Rem.
Lauf länge	14,5"
Dralllänge	9"
Mündungsgewinde	1/2"-28 UNEF
Herstellart	Kaltgeschmiedet
VORDERSCHAFT	
Befestigungsart	Klemmung / Freischwingend
Material	Hochfestes Aluminium, Harteloxiert
Desingn	Slim line
Anbindung Top	STANAG 4694 Picatinny
Anbindung 45°, 90°, 135°, 180°	M-Lok®
ABMESSUNGEN	
Länge, maximal	890 mm
Länge, minimal	810 mm
Breite	65 mm
Höhe	185 mm
GEWICHT	
Waffe ohne Magazin	3077 g
Magazin 10 Patronen (leer)	83 g





CG15 HANDGUARD

BESCHREIBUNG

Der CG15 Handguard von CLAWGEAR ist die ideale Ergänzung für Ihr AR15-Gewehr. Erhältlich in zwei Längen – 9,5 Zoll und 13,5 Zoll – bietet dieser freischwingende Vorderschaft die optimale Auswahl für verschiedene Standardlaufängen. Durch die robuste aber leichte Bauweise ist der Handguard für militärische und taktische Einsätze als auch für Sportschützen ideal geeignet. Mit der STANAG 4694 Picatinny Top Rail und M-LOK-Anbindung auf 45° und 90° können diverse Zubehörteile wie Laser, Lampen und Griffe flexibel und sicher montiert werden. Hergestellt aus hochfestem Aluminium mit einer matt schwarz harteloxiert Oberfläche, garantiert der CG15 Handguard eine langlebige und widerstandsfähige Performance. Der Handguard wir zusammen mit einer Laufmutter aus gehärtetem Stahl ausgeliefert, welche für einen festen Sitz des Laufs sorgt und dadurch die Präzision fördert.

EIGENSCHAFTEN UND VORTEILE

- **Verschiedene Längen:** Erhältlich in 9,5 Zoll und 13,5 Zoll für verschiedene AR15-Laufängen.
- **Freischwingende Konstruktion:** Erhöht die Präzision durch minimale Laufbeeinflussung.
- **M-LOK-Befestigung:** Kompatibel mit allen M-LOK-Zubehörteilen gemäß der Standardzeichnung von Magpul.
- **Hochwertige Materialien:** Aus hochfestem Aluminium gefertigt und harteloxiert für maximale Haltbarkeit und Korrosionsbeständigkeit.
- **Vielseitige Anwendung:** Ideal für militärische, taktische Einsätze sowie für Sportschützen.

GEWICHT UND ABMESSUNGEN

Modell	9,5 Zoll	13,5 Zoll
Gewicht	350 g	420 g
Länge	9,5 Zoll (241 mm)	13,5 Zoll (343 mm)
Bereite	39 mm	
Höhe	51,5 mm	
Kompatibilität	AR15 Mil Spec Upper	

PREISE

Produktname	Artikelnummer	UVP inkl. MwSt.
CG15 M-LOK Handguard 9,5"	12379606009	198,00 €
CG15 M-LOK Handguard 13,5	12379606015	212,00 €



BLACK



BRUSHED



AR15 GASBLOCK 0.750

BESCHREIBUNG

Der CLAWGEAR Arms AR15 Gasblock wurde speziell entwickelt, um kompromisslose Präzision unter den härtesten Bedingungen zu gewährleisten. Dank seines Low Profile Designs passt der Gasblock problemlos unter die meisten Vorderschäfte, ohne die freischwingenden Eigenschaften des Laufs zu beeinträchtigen, was die Präzision der Waffe sicherstellt. Die solide Konstruktion aus einem Stück hochfestem, nicht magnetischem und rostfreiem Edelstahl garantiert eine lange Lebensdauer und Widerstandsfähigkeit, selbst im heiß geschossenen Zustand. Der Gasblock ist mit den geringstmöglichen Toleranzen gefertigt, um Gasundichtigkeiten zu minimieren und die Effizienz der Gassystems zu maximieren.

Der Gasblock ist in zwei unterschiedlichen Oberflächen erhältlich: Blank gebürsteter, verleiht der Waffe ein puristisches Aussehen, aufgrund des verwendeten Edelstahls ist keine zusätzliche Oberflächenbehandlung notwendig. Sowie eine mattschwarze PVD-Beschichtung, die hohe Haftfestigkeit sowie erhöhten Verschleißwiderstand und Härte bietet. Diese Eigenschaften machen den CLAWGEAR Arms AR15 Gasblock zu einer idealen Wahl für Spezialeinheiten bei Militär und Polizei sowie für zivile Sportschützen, die höchste Qualität und Zuverlässigkeit bei ihren Wettkämpfen, Trainingseinheiten suchen.

EIGENSCHAFTEN UND VORTEILE

- **Robuste Konstruktion:** Solide Konstruktion aus einem Stück Edelstahl, die Langlebigkeit und Widerstandsfähigkeit auch im heiß geschossenen Zustand gewährleistet.
- **Low Profile Design:** Ermöglicht die Montage unter freischwingenden Vorderschäften und sorgt für erhöhte Präzision des Laufs.
- **Zwei Optionen:** Erhältlich in blank gebürstetem Edelstahl für ein puristisches Aussehen oder in mattschwarzer PVD-Beschichtung für erhöhte Verschleißfestigkeit und Härte.
- **Präzise Fertigung:** Minimiert Gasundichtigkeiten und maximiert die Effizienz des Gassystems.
- **Hochwertiges Material:** Nicht magnetischer, rostfreier Edelstahl für optimales Wärmeausdehnungsverhalten und verbesserte Präzision.

GEWICHT UND ABMESSUNGEN

Gewicht	45 g
Länge	28 mm
Bereite	24 mm
Höhe	35 mm
Innendurchmesser	19,05 mm

PREISE

Produktname	Artikelnummer	UVP inkl. MwSt.
AR15 Gasblock 0.750 Black	11999306000	79,90 €
AR15 Gasblock 0.750 Brushed	11999342400	59,90 €





CG15 10 SCHUSS MAGAZIN

BESCHREIBUNG

Das CG15 10 Schuss Magazin von CLAWGEAR ARMS ist speziell für Sportschützen und taktische Anwender entwickelt. Hergestellt aus robustem glasfaserverstärktem Kunststoff, bietet es höchste Haltbarkeit und Zuverlässigkeit. Mit einer Kapazität von 10 Schuss bleibt dieses Magazin in vielen europäischen Ländern legal und erfüllt die Anforderungen an Magazingrößenbeschränkungen. Es ist für NATO-Magazinschächte ausgelegt und kompatibel mit einer Vielzahl von AR15-Gewehren. Das ergonomische Design der Bodenplatte sorgt für optimale Griffigkeit und erleichtert schnelle Magazinwechsel, wodurch es ideal für Trainingseinheiten und Wettkämpfe geeignet ist.

EIGENSCHAFTEN UND VORTEILE

- **Langlebiges Material:** Gefertigt aus glasfaserverstärktem Kunststoff für maximale Haltbarkeit und geringes Gewicht.
- **Ergonomisches Design:** Trotz der geringen Länge eines 10 Schussmagazin optimale Griffigkeit und schnelle Magazinwechsel durch eine durchdachte Konstruktion.
- **Rechtskonform:** Erfüllt die gesetzlichen Anforderungen für 10-Schuss-Magazine in vielen europäischen Ländern.
- **Zuverlässige Zuführung:** Konstante Kurvengeometrie und langlebige Magazinfeder für eine reibungslose Patronenzufuhr.
- **Vielseitig einsetzbar:** Ideal für sportliche Wettkämpfe und Trainingseinheiten

GEWICHT UND ABMESSUNGEN

Gewicht	80 g
Länge	68 mm
Bereite	30 mm
Höhe	95 mm
Kompatibilität	AR15 / NATO-Magazinschächte

PREISE

Produktname	Artikelnummer	UVP inkl. MwSt.
CG15 10 Round Magazin	12474406000	19,94 €



5.56 EXTENDED MAGAZINE BASE

BESCHREIBUNG

Die Extended Magazine Base von CLAWGEAR Arms bietet Sportschützen eine praktische Lösung, um die Handhabungsvorteile eines 30-Schuss-Magazins zu nutzen, ohne die rechtlichen Beschränkungen von 10-Schuss-Magazinen zu verletzen. Diese Magazinverlängerung ersetzt die Bodenplatte eines PMAG 10 GEN M3 Magazins, wodurch die Griffigkeit und Ergonomie deutlich verbessert werden. Das Ergebnis ist ein Magazin, das einfacher zu greifen und zu wechseln ist, was besonders in stressigen Situationen wie beim Training eines erzwungenen Magazin Wechsel oder beim Herausziehen aus einer Magazintasche die Handhabung erleichtert. Hergestellt aus glasfaserverstärktem Kunststoff, bietet die Extended Magazine Base eine robuste und langlebige Lösung für alle zivilen Sportschützen.

EIGENSCHAFTEN UND VORTEILE

- **Verbesserte Handhabung:** Verlängert die Grifffläche eines 10-Schuss-Magazins, was die Handhabung und den Magazinwechsel erleichtert.
- **10 Schuss - konform:** Bleibt ein 10-Schuss-Magazin und erfüllt damit die gesetzlichen Anforderungen in vielen europäischen Ländern.
- **Robustes Material:** Gefertigt aus Kunststoff mit 15% Glasfaseranteil (GFK) für maximale Haltbarkeit und Langlebigkeit.
- **Einfache Installation:** Kompatibel mit dem PMAG 10 GEN M3 Magazin von Magpul. Die Montage erfolgt durch einfachen Austausch der Bodenplatte.
- **Ideal für Sportschützen:** Speziell entwickelt für zivile Sportschützen, die unter den gesetzlichen Beschränkungen für Magazin-Kapazitäten trainieren und an Wettkämpfen teilnehmen.

GEWICHT UND ABMESSUNGEN

Gewicht	80 g
Länge	70 mm
Bereite	31 mm
Höhe	105 mm
Kompatibilität	PMAG 10 GEN 3

PREISE

Produktname	Artikelnummer	UVP inkl. MwSt.
5.56 Extended Magazine Base	12033306000	24,90 €





CG15 STOCK

BESCHREIBUNG

Der CLAWGEAR CG15 Stock ist die perfekte Ergänzung für AR15-Gewehre und kombiniert herausragenden Komfort mit bemerkenswerter Robustheit. Die Montage des Schubschafts erfolgt werkzeuglos und ermöglicht, je nach Ausführung der Buffertube, eine sechsstufige Längenverstellung. Dies gestattet eine optimale Anpassung an unterschiedliche Schießpositionen und Ausrüstungen. In Verbindung mit der CLAWGEAR Buffer Tube sitzt der Schaft nahezu spielfrei an der Waffe, was in dynamischen Situationen die präzise Handhabung unterstützt und somit die Zielgenauigkeit erhöht. Der CG15 Stock besticht durch seine ergonomische Gestaltung, die dem Schützen eine stabile Schulterauflage bietet, was die Präzision beim Schießen in schnellen Situationen erheblich verbessert. Gefertigt aus glasfaserverstärktem Polymer, ist der Schaft besonders widerstandsfähig gegenüber Stößen und Abnutzung. Die ventilierte Schaftkappe absorbiert den Rückstoß ideal, was es erleichtert, die Waffe im Ziel zu halten und somit schnellere Schussfolgen ermöglicht. Dank der erweiterten QD-Anbindungspunkte am hinteren Ende des Schafts kann der Riemen optimal an der Waffe befestigt werden, was zusätzliche Flexibilität und Komfort bietet.

EIGENSCHAFTEN UND VORTEILE

- **Einstellbare Länge:** Der Schubschaft kann je nach Buffertube in 6 Positionen verstellt werden, um eine optimale Passform und Komfort zu gewährleisten.
- **Ergonomisches Design:** Bietet eine komfortable und stabile Schulterauflage für verbesserte Handhabung.
- **Hochwertige Materialien:** Gefertigt aus glasfaserverstärktem Polymer für maximale Haltbarkeit und Widerstandsfähigkeit.
- **Rückstoßabsorption:** Die ventilierte Schaftkappe absorbiert den Rückstoß und erleichtert das Halten der Waffe im Ziel für schnellere Schussfolgen.
- **QD-Anbindungspunkte:** Erweiterte QD-Anbindungspunkte am hinteren Ende des Schafts ermöglichen eine optimale Anbringung des Riemens.

GEWICHT UND ABMESSUNGEN

Gewicht	300 g
Länge	195 mm
Bereite	40 mm
Höhe	125 mm
Kompatibilität	AR15 Mil Spec Buffer Tube

PREISE

Produktname	Artikelnummer	UVP inkl. MwSt.
CG15 Stock	12476406000	49,90 €



CG15 MIL-SPEC BUFFER TUBE

BESCHREIBUNG

Der CLAWGEAR CG15 MIL-SPEC Buffer Tube ist die optimale Wahl für anspruchsvolle Schützen, die auf höchste Zuverlässigkeit ihrer Waffe Wert legen. Gefertigt aus 7075-T6 Flugzeugaluminium, bietet diese Buffer Tube außergewöhnliche Stabilität und Haltbarkeit. Der Mil-Spec Durchmesser und das präzise gefertigte Innenleben gewährleisten eine reibungslose Funktion der Waffe. Dank der präzisen Fertigung innerhalb der oberen Toleranzgrenze der Mil-Spec Vorgaben sitzen hochwertige Schubschäfte, wie jene von Magpul oder CLAWGEAR, nahezu spielfrei an der Waffe. Günstig produzierte Schäfte können diese Toleranzen oft nicht einhalten, weshalb es zu Anpassungsproblemen kommen kann. Dies nehmen wir bewusst in Kauf da wir für unsere professionellen Kunden keine Kompromisse eingehen. Die Oberfläche des Buffer Tubes ist harteloxiert und matt schwarz, um unerwünschte Reflexionen zu vermeiden und gleichzeitig hervorragenden Korrosionsschutz sowie Abriebfestigkeit zu gewährleisten. Mit sechs Positionen zur Längeneinstellung ermöglicht die Buffer Tube eine individuelle Anpassung an die Bedürfnisse des Schützen, was besonders bei wechselnden Schießpositionen und unterschiedlichen Ausrüstungen von Vorteil ist.

EIGENSCHAFTEN UND VORTEILE

- **Robustes Material:** Hergestellt aus 7075-T6 Flugzeugaluminium für maximale Haltbarkeit und Stabilität.
- **Harteloxierte Oberfläche:** Bietet hervorragenden Korrosionsschutz und Abriebfestigkeit, mit einer mattschwarzen Oberfläche zur Vermeidung unerwünschter Reflexionen.
- **Sechs Positionen:** Ermöglicht eine individuelle Längenanpassung für optimalen Komfort und Präzision.
- **Spielfreie Passform:** Minimiert Bewegung und verbessert die Präzision in dynamischen Situationen.

GEWICHT UND ABMESSUNGEN

Gewicht	120 g
Länge	185 mm
Bereite	37,2 mm
Höhe	29,2 mm
Kompatibilität	AR15 Mil Spec Lower

PREISE

Produktname	Artikelnummer	UVP inkl. MwSt.
CG15 Mil-Spec Buffer Tube	12615806000	59,90 €



CG15 - SHIT HAPPENS SPARE PARTS KIT

BESCHREIBUNG			
Das CLAWGEAR CG15 - SHIT HAPPENS SPARE PARTS KIT ist ein unverzichtbares Set für alle AR15-Besitzer, die ihre Waffe regelmäßig warten und mit diversen Anbauteilen aufwerten. Jeder kennt es, man will schnell einen Griff wechseln oder den Verschlusskopf reinigen und verliert dabei einen kleinen Bolzen oder Feder, jetzt ist schneller Ersatz teuer. Um solche kleinen „Hoppalas“ schnell beheben zu können, haben wir dieses Ersatzteilkpaket mit den original CG15 Teilen zusammengestellt. Es enthält alle Kleinteile, die beim Reinigen oder Auswechseln von Bauteilen leicht abhandenkommen, und ist ein Must-have für jeden, der sein AR15 pflegt und modifiziert. Mit dem kostengünstigen SHIT HAPPENS SPARE PARTS KIT in der Tasche wird jeder Range Day zum Erfolg und das Verlieren von Kleinteilen wird zu einem Problem von gestern.			
TEILELISTE			
Menge	Artikelname	Menge	Artikelname
3x	Sicherungsstift Schlagbolzen	1x	Druckstück Sicherung
1x	Bolzen Auszieher	1x	Feder Sicherung
1x	Einsatz Auszieherfeder	1x	Druckstück Zerlegebolzen
1x	Feder Auszieher	1x	Feder Zerlegebolzen
1x	O-Ring Auszieher	1x	Crush Washer
1x	Haltebolzen Puffer	1x	Sicherungsscheibe Schraube Griff
1x	Feder Haltebolzen Puffer		
PREISE			
Produktname	Artikelnummer	UVP inkl. MwSt.	
CG15 Shit Happens Spare Parts Kit	12616006000	18,98 €	

CG15 – BETTER SAFE THAN SORRY SERVICE PARTS KIT

BESCHREIBUNG			
Mit dem CLAWGEAR CG15 – BETTER SAFE THAN SORRY SERVICE PARTS KIT sind Sie bestens ausgerüstet, um die Langlebigkeit und Zuverlässigkeit des CG15 zu gewährleisten. Dieses Kit ist ein Muss für jeden AR15-Besitzer, der seine Waffe regelmäßig benutzt und ihre Performance auf höchstem Niveau halten möchte. Indem Sie Verschleißteile rechtzeitig austauschen, verhindern Sie potenzielle Ausfälle und stellen sicher, dass Ihre Waffe stets einsatzbereit bleibt. Mit diesem Kit erhalten Sie alle wichtigen Verschleißteile, die nach intensiver Nutzung ausgetauscht werden sollten, um die Zuverlässigkeit und Leistung Ihrer Waffe zu gewährleisten. Das Set enthält hochqualitative original CG15 Komponenten, die speziell für eine lange Lebensdauer und optimale Funktion ausgelegt sind.			
TEILELISTE			
Menge	Artikelname	Menge	Artikelname
1x	Steuerbolzen	1x	Einsatz Auszieherfeder
1x	Auszieher	1x	Feder Auszieher
2x	Sicherungsstift Schlagbolzen	1x	O-Ring Auszieher
1x	Feder Ausstoßer	1x	Schlagbolzen
1x	Ausstoßer	3x	Gasring
1x	Spannstift Ausstoßer	1x	Schließfeder
1x	Bolzen Auszieher	1x	Schließfeder
PREISE			
Produktname	Artikelnummer	UVP inkl. MwSt.	
CG15 Better Save Than Sorry Service Parts Kit	12616106000	98,98 €	

CG15 - SHIT HAPPENS SPARE PARTS KIT



CG15 – BETTER SAFE THAN SORRY SERVICE PARTS KIT



CG15 – LOWER PARTS KIT



CG15 – LOWER PARTS KIT

BESCHREIBUNG			
Das CLAWGEAR CG15 LOWER PARTS KIT enthält alle essenziellen Bauteile, um einen AR15 Lower zusammenzubauen. Diese original CG15-Komponenten sind nach Mil-Spec gefertigt und für ihre hohe Qualität und Zuverlässigkeit bekannt. Das Team von CLAWGEAR Arms stellt sicher, dass alle Teile im Kit den höchsten Standards entsprechen. Dieses Kit ist ideal für alle, die ihren AR15 Lower selbst montieren möchten oder Ersatzteile benötigen. Die präzise gefertigten und robusten Komponenten gewährleisten eine einwandfreie Funktion und Langlebigkeit. Die bewährte Qualität von CLAWGEAR Arms, stellt die Zuverlässigkeit und Funktion Ihrer Waffe auch in härtesten Situationen sicher.			
TEILELISTE			
Menge	Artikelname	Menge	Artikelname
1x	Schlagstück	1x	Zerlegebolzen Hinten
1x	Schlagstück Feder	2x	Druckstück Zerlegebolzen
2x	Schlagstück Pin	2x	Feder Zerlegebolzen
1x	Züngel	1x	Verschlussfanghebel
1x	Züngel Feder	1x	Spannstift Verschlussfanghebel
1x	Unterbrecher	1x	Druckstück Verschlussfanghebel
1x	Unterbrecher Feder	1x	Feder Verschlussfanghebel
1x	Sicherungshebel	1x	Haltebolzen Buffer
1x	Druckstück Sicherung	1x	Feder Haltebolzen Buffer
1x	Druckstück Zerlegebolzen	1x	Abzugbügel
1x	Magazinhalter	1x	Spannstift Abzugbügel
1x	Feder Magazinhalter	1x	Schraube Griff
1x	Drücker Magazinhalter	1x	Schraube Griff Sicherungsscheibe
1x	Zerlegebolzen Vorne		
PREISE			
Produktname	Artikelnummer	UVP inkl. MwSt.	
CG15 Lower Parts Kit	11849900000	98,98 €	



FLIP-UP REAR SIGHT

FLIP-UP FRONT SIGHT

CG15 STOCK

CG15 MIL-SPEC BUFFER TUBE

CG15 M-LOK HANDGUARD 13,5"

CG15 10 ROUND MAGAZIN

5,56 EXTENDED MAGAZINE BASE

QA TWO POINT SLING

CG15

AUSTRIAN RIFLE



CLAWGEAR ARMS QD MOUNTS

BESCHREIBUNG

Die CLAWGEAR Arms M-LOK und Picatinny QD Mounts sind speziell darauf ausgelegt, den Anforderungen von militärischen, polizeilichen und zivilen Schützen gerecht zu werden, die höchste Präzision und Zuverlässigkeit verlangen. Die Kombination aus robustem Material, präziser Fertigung und durchdachtem Design macht die CLAWGEAR Arms M-LOK und Picatinny QD Mounts zu einer unverzichtbaren Komponente jeder taktischen Ausrüstung.

Die QD Mounts sind in zwei Varianten erhältlich: Rotation und Anti-Rotation. Die Rotation-Variante ermöglicht eine freie 360-Grad-Drehung des Riemens, wodurch eine maximale Bewegungsfreiheit und Anpassungsfähigkeit gewährleistet wird. Die Anti-Rotation-Version hingegen fixiert den Riemen in 45-Grad-Schritten, was eine präzise und stabile Ausrichtung ermöglicht.

EIGENSCHAFTEN UND VORTEILE

- **Material:** Hochfester Stahl, im Metal Injection Moulding (MIM) Verfahren hergestellt
- **Oberflächenbehandlung:** Schwarze Mangan-Phosphatbeschichtung für herausragende Korrosionsbeständigkeit
- **Rotationsvariante:** Bietet eine uneingeschränkte 360-Grad-Drehbewegung für maximale Flexibilität und Anpassungsfähigkeit in jeder Einsatzsituation
- **Anti-Rotationsvariante:** Ermöglicht eine präzise Fixierung in 45-Grad-Schritten, was eine stabile und genaue Ausrichtung des Slings sicherstellt
- **Abgeschrägte Kanten:** Reduzieren das unbeabsichtigte Verhaken an Ausrüstung oder Kleidung, was die Handhabung in dynamischen Situationen verbessert
- **Einfache Befestigung:** Schnell und sicher zu montieren an M-LOK und Picatinny Schienen
- **Kompatibilität :** Universell passend für alle M-LOK und Picatinny Montagesysteme

GEWICHT UND ABMESSUNGEN

Modell	Gewicht	Länge	Breite	Höhe
Picatinny	27 g	44 mm	16,8 mm	10 mm
M-Lok	20 g	31,75 mm	14,7 mm	9,5 mm

Beide Modelle sind kompatibel mit CLAWGEAR ARMS QD Swivels.

PREISE

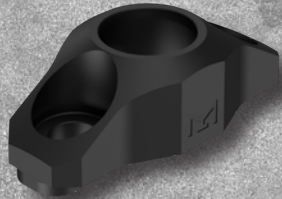
Produktname	Artikelnummer	UVP inkl. MwSt.
Picatinny QD Mount Rotation	11856406000	39,90 €
Picatinny QD Mount Anti-Rotation	12032306000	39,90 €
M- Lok QD Mount Rotation	11856406000	27,90 €
M-Lok QD Mount Anti-Rotation	12032106000	27,90 €



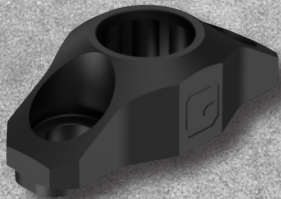
PICATINNY QD MOUNT
ROTATION



PICATINNY QD MOUNT
ANTI-ROTATION



M-LOK QD MOUNT
ROTATION



M-LOK QD MOUNT
ANTI-ROTATION



TRIANGLE



1.25 INCH



1 INCH

CLAWGEAR ARMS QD SLING SWIVELS

BESCHREIBUNG

Die CLAWGEAR Arms Sling Swivels (QD Sling Swivels) bieten eine schnelle und zuverlässige Lösung zum Befestigen und Lösen von Gewehrriemen. Diese Push-Button-Designs sind aus korrosionsbeständigem Edelstahl gefertigt und verfügen über eine schwarze Beschichtung, um Reflexionen zu minimieren. Sie sind in verschiedenen Versionen erhältlich, darunter 1-Zoll und 1.25-Zoll-Modelle für unterschiedliche Gurtbreiten sowie eine dreieckige Version zur Verwendung mit Paracord-Schlaufen oder Gurthacken. Der versenkte Druckknopf verhindert ein versehentliches Lösen und minimiert das Risiko, sich an der Ausrüstung zu verhaken.

Die CLAWGEAR Arms Sling Swivels sind ideal für den taktischen Einsatz. Sie ermöglichen das schnelle An- und Abmontieren des Gewehrriemens, was besonders in dynamischen Situationen wie beim Ein- und Aussteigen eines Fahrzeugs von Vorteil ist. Dank des QD-Systems kann der Riemen innerhalb von Sekunden gelöst werden, ohne dabei die Waffe aus der Hand legen zu müssen. Ein weiteres Beispiel ist der Einsatz bei der Jagd, wo die Möglichkeit, den Riemen schnell zu lösen, das Handling des Gewehrs erleichtert.

EIGENSCHAFTEN UND VORTEILE

- **Schnelles An- und Abmontieren:** Der Push-Button-Mechanismus ermöglicht das Anbringen und Entfernen des Gewehrriemens mit einer Hand in Sekunden.
- **Korrosionsbeständig:** Gefertigt aus hochwertigem Edelstahl, um Rost und Korrosion zu widerstehen.
- **Minimierte Reflexionen:** Die schwarze Beschichtung reduziert unerwünschte Reflexionen und sorgt für eine unauffällige Optik.
- **Vielseitigkeit:** Verfügbar in verschiedenen Größen und Formen, passend für unterschiedliche Gurtbreiten und Anwendungen.
- **Sicherheit:** Der versenkte Druckknopf verhindert versehentliches Lösen und minimiert das Risiko des Hängenbleibens.

GEWICHT UND ABMESSUNGEN

Modell	Gewicht
1.00 Inch	27 g
1.25 Inch	27 g
Dreieckig	27 g

Alle Modelle sind kompatibel mit CLAWGEAR ARMS QD Swivels.

PREISE

Produktname	Artikelnummer	UVP inkl. MwSt.
QD Sling Swivel 1.00 Inch	11155606000	14,90 €
QD Sling Swivel 1.25 Inch	11155506000	14,90 €
QD Sling Swivel Triangle	12259406000	14,90 €



CLAWGEAR ARMS PICATINNY RAILS

BESCHREIBUNG

Die CLAWGEAR ARMS Picatinny Rails sind die perfekte Wahl für professionelle Anwender, die eine robuste, langlebige und vielseitige Plattform zur Montage ihrer Waffenaccessoires suchen. Egal ob für taktische Einsätze oder für das Sportschießen – diese Schienen bieten die notwendige Flexibilität und Zuverlässigkeit, um ihre Ausrüstung optimal zu nutzen. Die CLAWGEAR ARMS Picatinny Rail ist so konzipiert, dass sie auf das weit verbreitete M-Lok Interface passt. Dies macht sie zu einem der vielseitigsten Teile auf dem Markt. Gefertigt aus hochwertigem Aluminium und mit einer strapazierfähigen Eloxalbeschichtung versehen, entsprechen die Picatinny Rails den MIL-SPEC-Anforderungen. Die abgeschrägten Kanten an den Enden minimieren das Risiko des Hängenbleibens an der Ausrüstung, was die Handhabung in dynamischen Situationen erleichtert. Erhältlich in verschiedenen Längen mit 3, 5, 7 oder 9 Slots bietet sie ausreichend Platz für verschiedene Anbaugeräte.

- **3-Slot-Schiene:** Ideal für kompakte Zubehörteile wie Taschenlampen oder Fernbedienungs-schalter, die nicht viele Slots benötigen. Mit einer Länge von nur 1,5 Zoll und der Notwendigkeit nur eines M-Lok-Slots ist dies die kleinste verfügbare Schiene.
- **5- oder 7-Slot-Schienen:** Perfekt für größere Zubehörteile wie vertikale Griffe, Laser-Einheiten oder Backup-Visiere. Diese Konfigurationen, welche zwei M-Lok-Slots benötigen, bieten ausreichend Platz für mehrere Zubehörteile, die eine stabile Plattform benötigen.
- **9-Slot-Schiene:** Wenn es um die Befestigung von besonders schweren und großen Zubehörteilen geht, ist diese Schiene die richtige Wahl. Die 9-Slot-Schiene wird mithilfe von drei Nutensteinen über die Länge von drei M-Lok-Slots befestigt, was eine nahezu unzerstörbare Verbindung zwischen Waffe und Zubehör sicherstellt.
- **10-Slot-Schiene mit QD-Schnittstelle:** Robust wie die 9-Slot-Schiene, jedoch mit zusätzlicher QD-Anbindung. Diese Schiene ist besonders nützlich für Schützen, die gleichzeitig ein Bipod und einen Trageriemen anbringen möchten. Die QD-Schnittstelle ermöglicht eine schnelle und einfache Befestigung und sorgt für eine aufgeräumte und funktionale Konfiguration.

EIGENSCHAFTEN UND VORTEILE

- **Material:** Hochfestes Aluminium
- **Oberfläche:** Hochfestes Aluminium mit MIL-SPEC Typ III Hartanodisierung
- **Ergonomie:** Abgeschrägte Kanten zur Minimierung von Hängenbleiben an Ausrüstung oder Kleidung
- **Oberfläche:** Matte Beschichtung zur Reduktion von Reflexionen
- **Flexibilität:** Verschiedene Slot-Konfigurationen für unterschiedliche Zubehörteile
- **Einfache Montage:** Optimale M-Lok Kompatibilität und schnelle Installation

GEWICHT UND ABMESSUNGEN

Slots	Länge (Zoll)	Länge (mm)	Gewicht (g)
3	1,5	38	17
5	2,28	58	23
7	3,07	78	31
9	3,86	98	38
10	4,66	118	42

PREISE

Produktname	Artikelnummer	UVP inkl. MwSt.
Picatinny Rail 3 Slots	10559806000	21,90 €
Picatinny Rail 5 Slots	10559906000	23,90 €
Picatinny Rail 7 Slots	10560006000	28,90 €
Picatinny Rail 9 Slots	10560106000	32,90 €
Picatinny Rail 10 Slots with QD Interface	11856106000	44,90 €

3 SLOTS



5 SLOTS



7 SLOTS



9 SLOTS



10 SLOTS + QD



M-LOK T-NUT REPLACEMENT SET



REAR SIGHT (RS)

FRONT SIGHT (FS)

M-LOK T-NUTMUTTERN ERSATZTEIL SET

BESCHREIBUNG

Ersatz-Montagematerial für alle Arten von M-LOK Zubehör. Das Set besteht aus zwei M-LOK Muttern und zwei Schraubenpaaren in verschiedenen Längen, abhängig von der Dicke des Zubehörs.

PREISE

Produktname	Artikelnummer	UVP inkl. MwSt.
M-LOK T-Nutmutter Ersatzteilset	11252800000	6,90 €

FLIP UP SIGHT SET

BESCHREIBUNG

Das CLAWGEAR ARMS Flip Up Sight verbindet das Beste aus zwei Welten. Konzipiert als offene Hauptvisierung für alle Waffensysteme mit durchgehender Picatinny-Schiene, ermöglicht das Design im eingeklappten Zustand einen fast nahtlosen Übergang von der Picatinny-Schiene zum Visier. Dies macht es nicht nur zu einer exzellenten Hauptvisierung, sondern auch zu einer hervorragenden Backup-Lösung. Durch die robuste Metallkonstruktion und einer gehärteten, nicht reflektierenden Beschichtung bietet es im Vergleich zu einer Aluminiumkonstruktion eine deutlich gesteigerte Langlebigkeit und Zuverlässigkeit unter extremen Bedingungen. Dank der werkzeuglosen Verstellung können Höhen- und Seitenjustierungen schnell und einfach von Hand durchgeführt werden.

- **Sportschützen:** Diese Visierungen bieten präzise Zielerfassung für Sportschützen, die eine robuste und zuverlässige Backup-Lösung benötigen. Ihre einfache Handhabung und die Möglichkeit der werkzeuglosen Verstellung machen sie zum idealen Visier auf jedem Waffensystem mit Picatinny-Top-Rail.
- **Behördeneinsatz:** Die Flip Up Sights sind ideal für Polizeieinheiten und Sicherheitsbehörden, die eine zuverlässige und robuste Visierung für ihre Einsätze benötigen. Die österreichische Polizei vertraut bereits seit mehreren Jahren auf diese Visierung und benutzt sie standardmäßig auf deren Einsatzwaffen.

EIGENSCHAFTEN UND VORTEILE

- **MIL-STD-1913 Picatinny / STANAG 4694 Schienenkompatibilität:** Universelle Montagemöglichkeiten auf gängigen Schienensystemen
- **Faltbares Design:** Platzsparend und schnell einsatzbereit
- **Beschichtung:** Matt, um unerwünschte Lichtreflexionen zu reduzieren und die Tarnung zu erhöhen
- **Langlebige Metallkonstruktion:** Bietet Robustheit und Widerstandsfähigkeit in anspruchsvollen Umgebungen
- **Werkzeuglose Verstellung:** Einfache und schnelle Justierung von Höhen- und Seitenverstellung ohne zusätzliches Werkzeug

GEWICHT UND ABMESSUNGEN

Modell	Gewicht	Länge	Breite	Höhe
Front Sight	59 g	53 mm	35 mm	38,6 mm
Rear Sight	71 g	46,5 mm	38 mm	40,5 mm

PREISE

Produktname	Artikelnummer	UVP inkl. MwSt.
Flip Up Sight Set	11107706000	139,90 €
Flip-Up Rear Sight	11248000000	69,90 €
Flip-Up Front Sight	11107806000	79,90 €

CLAWGEAR ARMS MÜNDUNGSGERÄTE

CLAWGEAR ARMS steht für höchste Qualität, innovative Technik und robuste Konstruktion, um den anspruchsvollen Anforderungen von Militär, Polizei und zivilen Sportschützen gerecht zu werden. Daher ist jedes unserer Mündungsgeräte darauf ausgelegt, die Leistung und Handhabung Ihrer Waffe zu optimieren, während es gleichzeitig die Belastungen für den Schützen minimiert. Um den vielfältigen Anforderungen diverser Spezialeinheiten und moderner Sportschützen gerecht zu werden, umfasst das Sortiment von CLAWGEAR ARMS eine Vielzahl von unterschiedlichen Mündungsgeräten, die jeweils spezifische Vorteile bieten. Mündungsgeräte von CLAWGEAR ARMS werden in drei Kategorien eingeteilt:

- **Mündungsfeuerdämpfer:** Reduzieren den sichtbaren Mündungsblitz und verringern die Signatur des Schützen, insbesondere bei schlechten Lichtverhältnissen.
- **Mündungsbremsen:** Fokussieren auf die Reduzierung des Rückstoßes, was das Schießen erheblich angenehmer macht und die Präzision fördert.
- **Kompensatoren:** Wirken dem Hochschlag der Waffe entgegen, verbessern die Stabilität und erhöhen die Präzision bei schnellen Schussfolgen.

Durch unsere sorgfältig entwickelten Designs und die Verwendung hochwertiger Materialien stellen wir sicher, dass unsere Mündungsgeräte unter allen Einsatzbedingungen zuverlässig und effektiv sind.



BLAST FORWARD COMPENSATOR

BESCHREIBUNG

Der Blast Forward Compensator ist ein linearer Kompensator, der den Mündungsblitz direkt nach vorne lenkt. Diese Konstruktion schützt den Schützen und nahegelegene Personen vor Lärm, Abgasen und Pulverpartikeln, wodurch die Einsatzfähigkeit und das situative Bewusstsein verbessert werden. Besonders ideal ist dieser Kompensator für den Einsatz in geschlossenen Schießständen, da Lärm und Gase nach vorne abgeleitet werden und somit die Belastung für den Schützen reduziert wird.

EIGENSCHAFTEN UND VORTEILE

- **Rückstoßreduktion:** Die 3 Expansionskammern sorgen für eine optimale Gasverteilung und minimieren den Rückstoß.
- **Schutz für den Schützen:** Durch das geschlossene Design werden Lärm und Abgase vom Schützen weggeleitet, was die Belastung bei längeren Einsätzen reduziert.
- **Geschlossenes Mündungstück:** Effektive Ableitung von Gasen und Lärm nach vorne.
- **Breacher Spikes:** Die gehärteten Stahlspitzen ermöglichen das Durchdringen von Barrieren in CQB-Situationen, was die Vielseitigkeit des Kompensators erhöht.

VERGLEICHSDIAGRAMM CLAWGEAR ARMS MÜNDUNGSGERÄTE

Eigenschaft	Bewertung
Rückstoß Reduzierung	<div><div></div></div> (4/5)
Hochschlag Minimierung	<div><div></div></div> (1/5)
Mündungsfeuer Dämpfung	<div><div></div></div> (2/5)
Präzision	<div><div></div></div> (5/5)
Führigkeit	<div><div></div></div> (2/5)

KOMPATIBILITÄT

Waffe	Gewinde	Befestigungsart	Alle Kaliber bis Durchmesser
Steyr AUG	M13x1 LH	Kontermutter	12,7 mm
AR15	1/2" - 28 UNEF	Crush Washer	12,7 mm
AK47	M14x1 LH	Montage Nuten	12,7 mm
AR10	5/8x24 UNEF	Crush Washer	12,7 mm
Jagdwaffen	M15x1	Crush Washer	12,7 mm

GEWICHT UND ABMESSUNGEN

Länge	Durchmesser	Gewicht
50 mm	30 mm	82 g

PREISE

Produktname	Artikelnummer	UVP inkl. MwSt.
Blast Forward Compensator Steyr AUG	10552806000	129,90 €
Blast Forward Compensator AR15	10552906000	109,90 €
Blast Forward Compensator AK47	10553106000	109,90 €
Blast Forward Compensator AR10	10585006000	109,90 €
Blast Forward Compensator M15x1	10579406000	109,90 €

SOF COMPENSATOR

BESCHREIBUNG

Der SOF Compensator ist speziell entwickelt, um den Mündungsanstieg bei schnellen Schussfolgen zu reduzieren. Sein geschlossenes Bodendesign verhindert das Aufwirbeln von Staub beim Schießen in Bauchlage und minimiert so die Signatur. Ideal für taktische Einsätze, bei denen eine niedrige Signatur und hohe Präzision gefragt sind. Zudem ist der SOF Compensator hervorragend für dynamisches Sportschießen geeignet, da er die Schussfolge verbessert und die Kontrolle über die Waffe erhöht.

EIGENSCHAFTEN UND VORTEILE

- **Mündungsanstieg:** Minimiert den Mündungsanstieg und verbessert die Schussfolge.
- **Geschlossener Boden:** Verhindert aufgewirbelten Staub und Trümmer beim Schießen in Bauchlage.
- **Breacher Spikes:** Scharfe, gehärtete Stahlspitzen zum Durchdringen von Barrieren in CQB-Situationen.
- **Dynamisches Sportschießen:** Ideal für dynamische Disziplinen, da die Waffe stabilisiert und die Schusskontrolle verbessert wird.

VERGLEICHSDIAGRAMM CLAWGEAR ARMS MÜNDUNGSGERÄTE

Eigenschaft	Bewertung
Rückstoß Reduzierung	<div><div></div></div> (3/5)
Hochschlag Minimierung	<div><div></div></div> (5/5)
Mündungsfeuer Dämpfung	<div><div></div></div> (3/5)
Präzision	<div><div></div></div> (4/5)
Führigkeit	<div><div></div></div> (3/5)

KOMPATIBILITÄT

Waffe	Gewinde	Befestigungsart	Alle Kaliber bis Durchmesser
Steyr AUG	M13x1 LH	Kontermutter	5,56 mm
AR15	1/2" - 28 UNEF	Crush Washer	5,56 mm
AK47	M14x1 LH	Montage Nuten	7,62 mm

GEWICHT UND ABMESSUNGEN

Länge	Durchmesser	Gewicht
59 mm	21,93 mm	85 g

PREISE

Produktname	Artikelnummer	UVP inkl. MwSt.
SOF Compensator AK47	10517306000	84,90 €
SOF Compensator AR15	10517206000	84,90 €
SOF Compensator Steyr AUG	10517106000	94,90 €



TWO CHAMBER MUZZLE BREAK

BESCHREIBUNG

Die Two Chamber Muzzle Brake ist eine klassische Mündungsbremse, die sich auf die effektive Reduzierung des Rückstoßes konzentriert. Mündungsbremsen sind entscheidend für Schützen, die eine maximale Kontrolle über ihre Waffe wünschen, da sie den Rückstoß spürbar mindern und somit präzisere Folgeschüsse ermöglichen. Der Nachteil dieser Konstruktion liegt jedoch darin, dass sie den größten Teil der Energie aus den heißen Gasen zu den Seiten und nach hinten umleitet, was den Schützen und die in der Nähe befindlichen Personen einem höheren Lautstärkepegel aussetzt.

EIGENSCHAFTEN UND VORTEILE

- **Zwei-Kammer-Konstruktion:** Maximale Rückstoßminderung durch die effektive Zwei-Kammer-Bauweise, die den Rückstoß erheblich reduziert und die Kontrolle über die Waffe verbessert.
- **Geschlossener Boden:** Verhindert aufgewirbelten Staub und Trümmer, was besonders bei Schüssen in Bauchlage vorteilhaft ist.
- **Hohe Präzision:** Hervorragende Stabilisierung der Waffe, ideal für schnelle Schussfolgen und erhöhte Präzision.

VERGLEICHSDIAGRAMM CLAWGEAR ARMS MÜNDUNGSGERÄTE

Eigenschaft	Bewertung
Rückstoß Reduzierung	<div><div></div></div> (5/5)
Hochschlag Minimierung	<div><div></div></div> (2/5)
Mündungsfeuer Dämpfung	<div><div></div></div> (1/5)
Präzision	<div><div></div></div> (5/5)
Führigkeit	<div><div></div></div> (3/5)

KOMPATIBILITÄT

Waffe	Gewinde	Befestigungsart	Alle Kaliber bis Durchmesser
Steyr AUG	M13x1 LH	Kontermutter	5,56 mm
AR15	1/2" - 28 UNEF	Crush Washer	5,56 mm
AK47	M14x1 LH	Montage Nuten	7,62 mm

GEWICHT UND ABMESSUNGEN

Länge	Durchmesser	Gewicht
59 mm	21,93 mm	85 g

PREISE

Produktname	Artikelnummer	UVP inkl. MwSt.
Two Chamber Muzzle Break Steyr AUG	10646306000	94,90 €
Two Chamber Muzzle Break AR15	10646406000	84,90 €
Two Chamber Muzzle Break AK47	10651306000	84,90 €

STARBLAST FLASH HIDER

BESCHREIBUNG

Der Starblast Flash Hider ist ein Mündungsfeuerdämpfer, der speziell entwickelt wurde, um den Mündungsblitz zu minimieren und so die Signatur bei schlechten Lichtverhältnissen zu reduzieren. Anders als eine Mündungsbremse, die hauptsächlich den Rückstoß verringert, konzentriert sich der Mündungsfeuerdämpfer darauf, das Aufblitzen beim Schuss zu unterdrücken. Dies ist besonders effektiv bei Kurzlaufgewehren, wo der Mündungsblitz besonders stark ist. Dieses Produkt wurde speziell für militärische Anwendungen entwickelt und bietet am Schießplatz vor allem ein taktisches und aggressives Aussehen.

EIGENSCHAFTEN UND VORTEILE

- **Ausfräsungen zur Gewichtsreduktion:** Maximale Robustheit bei minimalem Gewicht durch spezielle Ausfräsungen im Design.
- **NATO A2 Interface:** Alle Mündungsgeräte von CLAWGEAR ARMS (mit Ausnahme des Blast Forward) haben ein A2 Interface. Die Starblast Serie ist jedoch durch ihr spezielles Design und die innovative Anbindung an das Mündungsgewinde, welches es erlaubt, den Schall dämpfer perfekt zur Laufachse auszurichten, besonders gut kompatibel mit Schalldämpfern.
- **Reduziertes Mündungsfeuer:** Bietet eine erhebliche Reduktion des Mündungsblitzes, wodurch der Schütze schwerer zu lokalisieren ist.

VERGLEICHSDIAGRAMM CLAWGEAR ARMS MÜNDUNGSGERÄTE

Eigenschaft	Bewertung
Rückstoß Reduzierung	<div><div></div></div> (1/5)
Hochschlag Minimierung	<div><div></div></div> (1/5)
Mündungsfeuer Dämpfung	<div><div></div></div> (5/5)
Präzision	<div><div></div></div> (4/5)
Führigkeit	<div><div></div></div> (4/5)

KOMPATIBILITÄT

Waffe	Gewinde	Befestigungsart	Alle Kaliber bis Durchmesser
Steyr AUG	M13x1 LH	Innovative Direktanbindung	5,56 mm
AR15	1/2" - 28 UNEF	Crush Washer	5,56 mm
AK47	M14x1 LH	Montage Nuten	7,62 mm
AR10	5/8x24 UNEF	Crush Washer	7,62 mm

GEWICHT UND ABMESSUNGEN

Länge	Durchmesser	Gewicht
59 mm	21,93 mm	81 g

PREISE

Produktname	Artikelnummer	UVP inkl. MwSt.
Starblast Flash Hider Steyr AUG	12427506000	119,90 €
Starblast Flash Hider AR15	12427606000	119,90 €
Starblast Flash Hider AK47	12467306000	119,90 €
Starblast Flash Hider AR10	12467406000	119,90 €



STARBLAST HYBRID COMPENSATOR

BESCHREIBUNG

Der Starblast Compensator ist eine Hybridkonstruktion, die das Beste aus den Bereichen Mündungsfeuerdämpfer, Mündungsbremse und Kompensator vereint. Dieses optimale Allround-Mündungsgerät bietet sowohl eine Reduzierung des Rückstoßes als auch die Minimierung des Mündungsanstiegs und des Mündungsfeuers. Dadurch ist es besonders vielseitig einsetzbar und eignet sich sowohl für dynamische Schießdisziplinen als auch für taktische Einsätze. Der Starblast Compensator ist eine Klasse für sich und macht jede Waffe zum universellen Werkzeug für jede Gelegenheit.

EIGENSCHAFTEN UND VORTEILE

- **Ausfräsungen zur Gewichtsreduktion:** Maximale Robustheit bei minimalem Gewicht durch spezielle Ausfräsungen im Design.
- **NATO A2 Interface:** Alle Mündungsgeräte von CLAWGEAR ARMS (mit Ausnahme des Blast Forward) haben ein A2 Interface. Die Starblast Serie ist jedoch durch ihr spezielles Design und die innovative Anbindung an das Mündungsgewinde, welches es erlaubt, den Schall dämpfer perfekt zur Laufachse auszurichten, besonders gut kompatibel mit Schalldämpfern.
- **Spezielle AUG-Anbindung:** Spezielles Design für die AUG-Variante, es wird keine Kontermutter verwendet, wodurch es ideal ist, wenn es mit einem Schalldämpfer verwendet wird.

VERGLEICHSDIAGRAMM CLAWGEAR ARMS MÜNDUNGSGERÄTE

Eigenschaft	Bewertung
Rückstoß Reduzierung	<div><div></div></div> (3/5)
Hochschlag Minimierung	<div><div></div></div> (4/5)
Mündungsfeuer Dämpfung	<div><div></div></div> (3/5)
Präzision	<div><div></div></div> (4/5)
Führigkeit	<div><div></div></div> (3/5)

KOMPATIBILITÄT

Waffe	Gewinde	Befestigungsart	Alle Kaliber bis Durchmesser
Steyr AUG	M13x1 LH	Kontermutter	5,56 mm
AR15	1/2" - 28 UNEF	Crush Washer	5,56 mm
AK47	M14x1 LH	Montage Nuten	7,62 mm

GEWICHT UND ABMESSUNGEN

Länge	Durchmesser	Gewicht
59 mm	21,93 mm	82 g

PREISE

Produktname	Artikelnummer	UVP inkl. MwSt.
Starblast Hybrid Compensator Steyr AUG	12046306000	119,90 €
Starblast Hybrid Compensator AR15	12046206000	119,90 €
Starblast Hybrid Compensator AK47	12046006000	119,90 €

CLAWGEAR SLINGS

Die Waffe in jeder Situation einsatzbereit zu halten, ist einer der wesentlichsten Aspekte für taktische Operationen und sportlich anspruchsvolle Schießdisziplinen. Das wichtigste Bauteil, das hierzu an der Waffe befestigt ist, ist der Riemen. Deshalb bietet CLAWGEAR hochwertige 2-Point und 1-Point Slings an, die auf die unterschiedlichen Bedürfnisse von Militär, Polizei und zivilen Schützen zugeschnitten sind. Beide Trageriemen-Typen haben ihre spezifischen Vorteile und Einsatzgebiete. Die Wahl zwischen einem 2-Point und einem 1-Point Sling hängt stark von den individuellen Anforderungen und dem Einsatzszenario ab. CLAWGEAR bietet beide Optionen mit professioneller Qualität und durchdachtem Design an, um den anspruchsvollen Anforderungen von professionellen Anwendern gerecht zu werden.

2-Point Slings

Ein 2-Point Sling wird an zwei Punkten der Waffe befestigt, typischerweise am vorderen und hinteren Ende. Diese Konfiguration bietet mehr Stabilität und vielfältigere Tragemöglichkeiten, was sie zu einer beliebten Wahl für eine Vielzahl von Einsatzszenarien macht.

Vorteile:

- **Stabilität und Kontrolle:** Durch die doppelte Befestigung kann die Waffe enger am Körper getragen werden, was die Kontrolle und Stabilität erhöht.
- **Vielseitigkeit:** Ermöglicht verschiedene Trageweisen (z.B. über der Schulter, am Rücken) und kann schnell an unterschiedliche Situationen angepasst werden.
- **Entlastung des Trägers:** Das Gewicht der Waffe wird gleichmäßiger verteilt, was den Tragekomfort verbessert, besonders bei langen Einsätzen.

Geeignete Waffensysteme: 2-Point Slings sind ideal für Sturmgewehre (z.B. AR-15, AK-47), Scharfschützengewehre und schwerere Waffen, die mehr Stabilität und Unterstützung erfordern.

1-Point Slings

Diese Art von Trageriemen bietet maximale Bewegungsfreiheit, da die Waffe frei schwingen kann. Dies ermöglicht schnellen Zugriff und flexibles Manövrieren, was besonders in engen Räumen oder bei schnellen Bewegungen vorteilhaft ist.

Vorteile:

- **Maximale Bewegungsfreiheit:** Der 1-Point Sling erlaubt es dem Schützen, die Waffe schnell von einer Schulter zur anderen zu wechseln oder die Waffe schnell an der Seite abzulegen.
- **Einfaches Design:** Weniger Material und Befestigungspunkte bedeuten weniger Gewicht und einfachere Handhabung.
- **Schneller Zugriff:** Ideal für CQB-Situationen (Close Quarters Battle), wo schnelle Reaktionen erforderlich sind.
- **Geeignete Waffensysteme:** 1-Point Slings eignen sich hervorragend für kurze und leichte Waffen wie Maschinenpistolen (z.B. MP5), Sturmgewehre in kompakten Varianten (z.B. M4 CQB) und Schrotflinten für den taktischen Einsatz.



MODELL: SNAP HOOK
FARBE: RAL 7013

QA TWO POINT SLING

BESCHREIBUNG

Der CLAWGEAR QA Two Point Sling ist ein längenverstellbarer und modularer Gewehrriemen, der speziell entwickelt wurde, um individuelle Anforderungen an den Schützen und die Waffe zu erfüllen. Er ist aus robustem Nylonmaterial gefertigt und bietet durch sein geringes Gewicht und seine Anpassungsfähigkeit höchste Flexibilität. Die verschiedenen Modelle - PARACORD, SNAP HOOK, SLING LOOP und QD SWIVEL - bieten unterschiedliche Befestigungsmöglichkeiten und Anwendungsbereiche. Anwendungsbeispiel: Der QA Two Point Sling ist ideal für Behörden sowie für Sportschützen geeignet. Durch die schnelle Längenverstellung kann der Riemen im Handumdrehen von einer Trageposition zur Gefechtsbereitschaft angepasst werden. Aufgrund der verbauten Kunststoffschnelle am vorderen Ende des Riemens bietet der QA-Sling im Vergleich zum Raider Sling eine größere Modularität zur Anpassung an die Waffe. Durch Auswechseln der Befestigungsoptionen, welche auch als Einzelteil erhältlich sind, bietet dieser Riemen die höchste Anpassungsfähigkeit an unterschiedliche Waffen und Ausrüstungen.

EIGENSCHAFTEN UND VORTEILE

- **Vielseitigkeit:** Verschiedene Modelle bieten unterschiedliche Befestigungsmöglichkeiten wie Paracord, Snap Hook und QD Swivel.
- **Robustheit:** Hergestellt aus strapazierfähigem Nylonmaterial und ACW sowie ITW Nexus Kunststoffteilen, die auch unter extremen Bedingungen zuverlässig bleiben.
- **Anpassungsfähigkeit:** Schnell und einfach in der Länge verstellbar für verschiedene Tragepositionen.
- **Komfort:** Ergonomisches Design für langen Tragekomfort, auch bei schwereren Waffen.

MODELLE

- **Paracord:** Bietet maximale Flexibilität und zahlreiche Befestigungsmöglichkeiten.
- **Snap Hook:** Schnelle und sichere Befestigung mit robusten Haken.
- **QD Swivel:** Einfache und schnelle Montage an der Waffe durch das Quick-Detach-System.
- **Sling Loop:** Variante mit standardmäßiger Gurtschlaufe für alle, die bereits Befestigungsmaterial zuhause haben.

FARBEN

☒ SCHWARZ ☐ COYOTE ☐ RAL 7013

GEWICHT UND ABMESSUNGEN

Modell	Gewicht	Länge (cm)	Schnellverstellung	Breite
Paracord	160 g	100 - 160	30 cm	32 mm
Snap Hook	170 g	100 - 160	30 cm	32 mm
QD Swivel	180 g	100 - 160	30 cm	32 mm
Sling Loop	155 g	100 - 160	30 cm	32 mm

PREISE

Produktname	Artikelnummer	UVP inkl. MwSt.
QA Two Point Sling QD Swivel Schwarz	10667506000	64,90 €
QA Two Point Sling QD Swivel Coyote	10667530100	64,90 €
QA Two Point Sling QD Swivel RAL 7013	10667533200	64,90 €
QA Two Point Sling Loop Schwarz	10667306000	34,90 €
QA Two Point Sling Loop Coyote	10667330100	34,90 €
QA Two Point Sling Loop RAL 7013	10667333200	34,90 €
QA Two Point Sling Paracord Schwarz	10667606000	39,90 €
QA Two Point Sling Paracord Coyote	10667630100	39,90 €
QA Two Point Sling Paracord RAL 7013	10667633200	39,90 €
QA Two Point Sling Snap Hook Schwarz	10667406000	46,90 €
QA Two Point Sling Snap Hook Coyote	10667430100	46,90 €
QA Two Point Sling Snap Hook RAL 7013	10667433200	46,90 €



RAIDER 2PT SLING

BESCHREIBUNG

Der CLAWGEAR RAIDER 2PT SLING ist der robusteste Riemen in unserem Sortiment und wurde entwickelt, um extrem harten Bedingungen standzuhalten. Der Riemen wurde bereits bei zahlreichen Behörden weltweit erfolgreich eingeführt, darunter auch militärische und polizeiliche Spezialeinheiten. Der Raider 2 Point Sling ist ein klassischer, längenverstellbarer Zweipunktriemen. Beide Riemenenden sind mit einer verstellbaren 25 mm Gurtbandschlaufe versehen, an der verschiedene Riemenbügel oder Haken befestigt werden können. Der Riemen wird mit einer bekannten und bewährten Cam-Buckle aus Stahl verstellt. Das Mittelteil der Schlinge ist gepolstert, was den Tragekomfort bei langem Tragen erhöht.

Anwendungsbeispiel: Der RAIDER 2PT SLING eignet sich ideal für Einsätze, bei denen kompromisslose Zuverlässigkeit gefragt ist, sei es bei taktischen Operationen, im Training oder bei sportlichen Wettkämpfen. Im Vergleich zum CLAWGEAR QA TWO POINT SLING bietet der RAIDER eine höhere Robustheit und Stabilität, was besonders in extremen Situationen von Vorteil ist. Allerdings ist der RAIDER aufgrund der verbauten Metallteile etwas schwerer und weniger flexibel in der individuellen Anpassung an die Waffe.

EIGENSCHAFTEN UND VORTEILE

- Hochwertige Materialien:** Gefertigt aus strapazierfähigem Nylon, das eine lange Lebensdauer garantiert.
- Einfache Anpassung:** Der Riemen lässt sich schnell und einfach in der Länge anpassen.
- Sichere Befestigung:** Robuste Metallteile sorgen für eine sichere Befestigung am Gewehr.
- Vielseitigkeit:** Ideal für eine Vielzahl von Anwendungen, vom taktischen Einsatz bis zum Schießstand.
- Kompatibilität:** Der Riemen ist mit einer Vielzahl von Gewehren und Befestigungssystemen kompatibel.

MODELLE

- Sling Loop:** Variante mit standardmäßiger Gurtschlaufe für alle, die bereits Befestigungsmaterial zuhause haben.

FARBEN

SCHWARZ

COYOTE

RAL 7013

GEWICHT UND ABMESSUNGEN

Modell	Gewicht	Länge (cm)	Schnellverstellung	Breite Gurtband	Breite Polsterung
Raider 2PT Sling	350 g	100 - 160	40 cm	25 mm	47 mm

PREISE

Produktname	Artikelnummer	UVP inkl. MwSt.
Raider 2PT Sling Schwarz	10788806000	39,90 €
Raider 2PT Sling Coyote	10788830100	39,90 €
Raider 2PT Sling RAL 7013 (Steingrau Oliv)	10788833200	39,90 €

FARBE: COYOTE

FARBE: RAL 7013

ONE POINT ELASTIC SUPPORT SLING

BESCHREIBUNG

Der ONE POINT ELASTIC SUPPORT SLING von CLAWGEAR ist ein hochwertiger und vielseitiger Tragegurt, der speziell für den Einsatz in anspruchsvollen Situationen entwickelt wurde. Dank seines elastischen Designs ermöglicht er maximale Bewegungsfreiheit und erhöht gleichzeitig den Tragekomfort. Der Snap Hook-Verschluss sorgt für eine schnelle und sichere Befestigung, an verschiedensten Positionen an der Waffe.

Anwendungsbeispiel: Der ONE POINT ELASTIC SUPPORT SLING SNAP HOOK ist perfekt für Situationen, in denen schnelle Reaktionsfähigkeit und Flexibilität gefordert sind, wie z.B. bei taktischen Operationen, Patrouillen oder im Sportschießen. Der Gurt kann einfach an verschiedenen Waffenmodellen befestigt werden und bietet somit universelle Einsatzmöglichkeiten.

EIGENSCHAFTEN UND VORTEILE

- Elastisches Design:** Bietet hohe Bewegungsfreiheit und reduziert Ermüdungserscheinungen.
- Snap Hook-Verschluss:** Ermöglicht schnelles An- und Abkoppeln der Waffe.
- Robuste Materialien:** Langlebig und widerstandsfähig gegen Abnutzung.
- Universelle Befestigungsmöglichkeiten:** Kompatibel mit einer Vielzahl von Waffenmodellen.
- Einstellbare Länge:** Passt sich optimal an den Träger an und gewährleistet einen sicheren Sitz.

MODELLE

- Snap Hook:** Schnelle und sichere Befestigung mit robusten Haken.

FARBEN

SCHWARZ

COYOTE

RAL 7013

GEWICHT UND ABMESSUNGEN

Länge	Gewicht	Länge	Länge Anschluss Haken	Breite
Snap Hook	117g	90 - 120	12 cm	25 mm

PREISE

Produktname	Artikelnummer	UVP inkl. MwSt.
One Point Elastic Support Sling Schwarz	10754906000	39,90 €
One Point Elastic Support Sling Coyote	10754930100	39,90 €
One Point Elastic Support Sling Ral 7013	10754933200	39,90 €

TMH TRADING GMBH | ENNSER STRASSE 39 | 4407 STEYR-GLEINK, AUSTRIA | TEL.: +43 7252 50900 | INFO@CLAWGEAR.COM

CLAWGEAR.COM

f i y t



CLAWGEAR ARMS


PRODUKTÜBERSICHT

CLAWGEAR ARMS CG15 HALBAUTOMAT		
PRODUKTNAME	ARTIKELNUMMER	UVP INKL. MWST.
CLAWGEAR ARMS CG15	12495606001	2.098 €

CLAWGEAR ARMS AR15 ANBAUTEILE PREISE		
PRODUKTNAME	ARTIKELNUMMER	UVP INKL. MWST.
Blast Forward Compensator AR15	10552906000	109,90 €
SOF Compensator AR15	10517206000	84,90 €
Starblast Flash Hider AR15	12427606000	119,90 €
Starblast Hybrid Compensator AR15	12046206000	119,90 €
Two Chamber Muzzle Break AR15	10646406000	84,90 €
CG15 Mil-Spec Buffer Tube	12615806000	59,90 €
CG15 Stock	12476406000	49,90 €
CG15 10 Round Magazin	12474406000	19,94 €
CG15 M-LOK Handguard 9,5"	12379606009	198,00 €
CG15 M-LOK Handguard 13,5"	12379606015	212,00 €
5.56 Extended Magazine Base	12033306000	24,90 €
AR15 Gasblock 0.750 Black	11999306000	79,90 €
AR15 Gasblock 0.750 Brushed	11999342400	59,90 €
CG15 Shit Happens Spare Parts Kit	12616006000	18,98 €
CG15 Better Save Than Sorry Service Parts Kit	12616106000	98,98 €
CG15 Lower Parts Kit	11849900000	98,98 €

CLAWGEAR ARMS UNIVERSAL ANBAUTEILE PREISE		
PRODUKTNAME	ARTIKELNUMMER	UVP INKL. MWST.
Picatinny Rail 3 Slots	10559806000	21,90 €
Picatinny Rail 5 Slots	10559906000	23,90 €
Picatinny Rail 7 Slots	10560006000	28,90 €
Picatinny Rail 9 Slots	10560106000	32,90 €
Picatinny Rail 10 Slots with QD Interface	11856106000	44,90 €
M-LOK T-Nutmuttern Ersatzteilset	11252800000	6,90 €
M- Lok QD Mount Rotation	11856406000	27,90 €
M-Lok QD Mount Anti-Rotation	12032106000	27,90 €
Picatinny QD Mount Rotation	11857306000	39,90 €
Picatinny QD Mount Anti-Rotation	12032306000	39,90 €
QD Sling Swivel 1.00 Inch	11155606000	14,90 €
QD Sling Swivel 1.25 Inch	11155506000	14,90 €
QD Sling Swivel Triangle	12259406000	14,90 €
Flip Up Sight Set	11107706000	139,90 €
Flip-Up Rear Sight	11248000000	69,90 €
Flip-Up Front Sight	11107806000	79,90 €

CLAWGEAR RIFLE SLINGS		
PRODUKTNAME	ARTIKELNUMMER	UVP INKL. MWST.
Raider 2PT Sling Schwarz	10788806000	39,90 €
Raider 2PT Sling Coyote	10788830100	39,90 €
Raider 2PT Sling RAL 7013 (Steingrau Oliv)	10788833200	39,90 €
QA Two Point Sling QD Swivel Schwarz	10667506000	64,90 €
QA Two Point Sling QD Swivel Coyote	10667530100	64,90 €
QA Two Point Sling QD Swivel RAL 7013	10667533200	64,90 €
QA Two Point Sling Loop Schwarz	10667306000	34,90 €
QA Two Point Sling Loop Coyote	10667330100	34,90 €
QA Two Point Sling Loop RAL 7013	10667333200	34,90 €
QA Two Point Sling Paracord Schwarz	10667606000	39,90 €
QA Two Point Sling Paracord Coyote	10667630100	39,90 €
QA Two Point Sling Paracord RAL 7013	10667633200	39,90 €
QA Two Point Sling Snap Hook Schwarz	10667406000	46,90 €
QA Two Point Sling Snap Hook Coyote	10667430100	46,90 €
QA Two Point Sling Snap Hook RAL 7013	10667433200	46,90 €
One Point Elastic Support Sling Schwarz	10754906000	39,90 €
One Point Elastic Support Sling Coyote	10754930100	39,90 €
One Point Elastic Support Sling RAL 7013	10754933200	39,90 €

 Stand 2024 / 2025 // Druck- und Satzfehler sind vorbehalten. Die neuesten Produktinformationen finden sie in unserem Webshop.



 **CLAWGEAR**
ARMS

TMH TRADING GMBH | ENNSER STRASSE 39 | 4407 STEYR-GLEINK | AUSTRIA
TM TRADING GMBH | GEWERBESTRASSE 6 | 6330 CHAM | SWITZERLAND

HAFTUNGSAUSSCHLUSS: DRUCK- UND SATZFEHLER SIND VORBEHALTEN.
PRODUKTDDETAILS KÖNNEN VON DEN BILDERN ABWEICHEN.
DIE NEUESTEN INFORMATIONEN FINDEN SIE AUF [CLAWGEAR.COM](https://clawgear.com)



PRODUKTSPEZIFISCHE
SICHERHEITSHINWEISE
BEACHTEN



AUSGABE 2024/ 2025